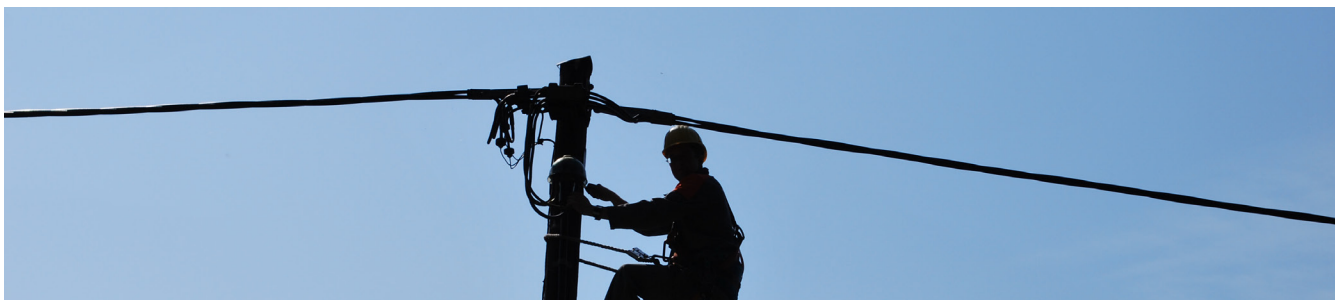


# Serviceleistungen



**Ihre Sicherheit liegt uns am Herzen – wir beugen gefährlichen Situationen vor.**

## Temporäre Isolierung von Freileitungsteilen

Wir bieten Hausbesitzern, die Dacharbeiten, Hausumbauten oder diverse Arbeiten in der Nähe unserer Freileitungen durchführen eine Isolierung als Serviceleistung an. Im Interesse Ihrer eigenen Sicherheit und alle jener, die auf Ihrem Grundstück arbeiten: Informieren Sie uns bitte zeitgerecht (mindestens eine Woche vorher) über Ihr Bauvorhaben.

## Unterstützung bei Schlägerungen im Bereich einer Freileitung

Fällt ein Baum auf eine Leitung herrscht akute Lebensgefahr für alle Personen die sich in der Nähe aufhalten. Der Verursacher hat unter Umständen auch hohe Kosten (Reparatur der Leitung) zu tragen. Für den Fall, dass Sie Schlägerungsarbeiten in Leitungsnähe durchführen, verständigen Sie uns bitte mind. eine Woche vorher, damit wir geeignete Sicherheitsmaßnahmen treffen können.

## Auskünfte über Kabelpläne

Vor Beginn der Erdarbeiten auf öffentlichen oder privaten Grundstücken informieren wir Sie umfassend über den letzten Stand der Kabelpläne in diesem Bereich.

## 24h-Störungsbehebung

Störungen, die bis zum Hausanschluss reichen, fallen in unseren Verantwortungsbereich. Wird die Fehlerursache in Ihrer Anlage festgestellt, so lassen wir Sie nicht im Stich und helfen – soweit möglich – bei der Fehlereingrenzung bzw. durch Maßnahmen, die zumindest einen provisorischen Betrieb Ihrer Anlage wieder ermöglichen. Diese Leistung müssen wir jedoch in Rechnung stellen:

- › Bis zu einer Stunde Arbeitszeit verrechnen wir 60,00 Euro (Kleinmaterial wie zB. Schmelzsicherungen sind inkludiert).
- › Bei einem Aufwand von weniger als 15 Minuten und 1 km Anfahrt gibt es eine reduzierte Pauschale von 30,00 Euro.
- › Darüber hinausgehende Leistungen werden nach Aufwand verrechnet. Der aktuelle Montagestundeneinsatz beträgt 60,00 Euro/1 Stunde/Person.

Die endgültige Reparatur muss von Ihnen veranlasst und durch ein konzessioniertes Unternehmen durchgeführt werden.

## Überprüfung der Spannungsqualität

Sofern ein Fehler im Energie Klagenfurt GmbH-Verantwortungsbereich vorliegt, beheben wir diesen selbstverständlich umgehend und kostenlos.

Beträge inklusive 20% USt. Änderungen, Satz- und Druckfehler vorbehalten.

## Kontakt

Hausanschlussmanagement  
Tel. +43 463 521-880, Fax: +43 463 500 521-4000, hausanschluss@stw.at  
St. Veiter Straße 31, 9020 Klagenfurt am Wörthersee